

1)  $\lim_{x \rightarrow 3^+} f(x) = -2$

7)  $\lim_{x \rightarrow \infty} f(x) = -2$

2)  $\lim_{x \rightarrow 3^-} f(x) = -2$

8)  $f(-6) = 2$   
y-value @  $x = -6$

3)  $\lim_{x \rightarrow 3} f(x) = -2$

9)  $f(2) = -1$   
y-value @  $x = 2$

4)  $\lim_{x \rightarrow -6^-} f(x) \approx 0.4$

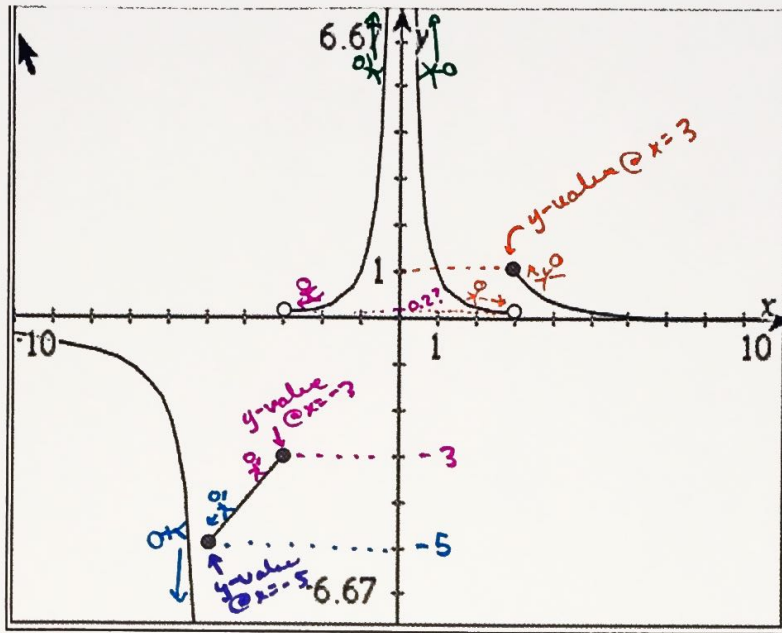
10)  $\lim_{x \rightarrow 2^+} f(x) = -2$

5)  $\lim_{x \rightarrow -6} f(x) = \text{DNE b/c}$   
 $\lim_{x \rightarrow -6^-} f(x) \neq \lim_{x \rightarrow -6^+} f(x)$

11)  $\lim_{x \rightarrow 2^-} f(x) = -1$

6)  $\lim_{x \rightarrow 0} f(x) = 3$

12)  $\lim_{x \rightarrow 2} f(x) = \text{DNE b/c}$   
 $\lim_{x \rightarrow 2^-} f(x) \neq \lim_{x \rightarrow 2^+} f(x)$



13)  $\lim_{x \rightarrow 0} f(x) = \infty$

19)  $\lim_{x \rightarrow 3^-} f(x) = -3$

14)  $\lim_{x \rightarrow -5^+} f(x) = -5$

20)  $\lim_{x \rightarrow -3^+} f(x) \approx 0.2$

15)  $\lim_{x \rightarrow -5^-} f(x) = -\infty$

21)  $\lim_{x \rightarrow 3^+} f(x) = 1$

16)  $\lim_{x \rightarrow -5} f(x) = \text{DNE}$  b/c  
 $\lim_{x \rightarrow -5^-} f(x) \neq \lim_{x \rightarrow -5^+} f(x)$

22)  $\lim_{x \rightarrow 3^-} f(x) \approx 0.2$

y-value @ x = -5  
 17)  $f(-5) = -5$

y-value @ x = -3  
 23)  $f(-3) = -3$

18)  $f(0) = \text{DNE}$   
 no y-value @ x = 0

y-value @ x = 3  
 24)  $f(3) = 1$